



# Catálogo APPSA





TRUMPF

LiftMaster

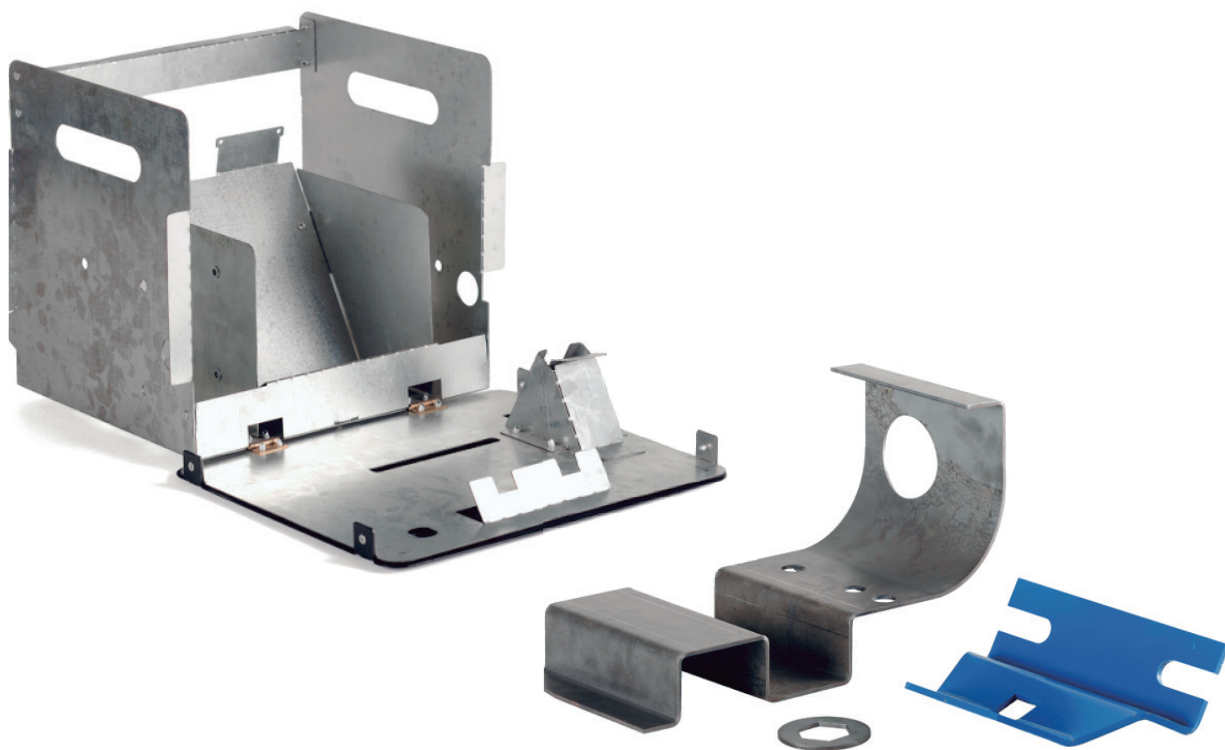


## Bosca Industrial nace el 2013, con el fin de entregar una solución integral y de calidad en el procesamiento de acero.

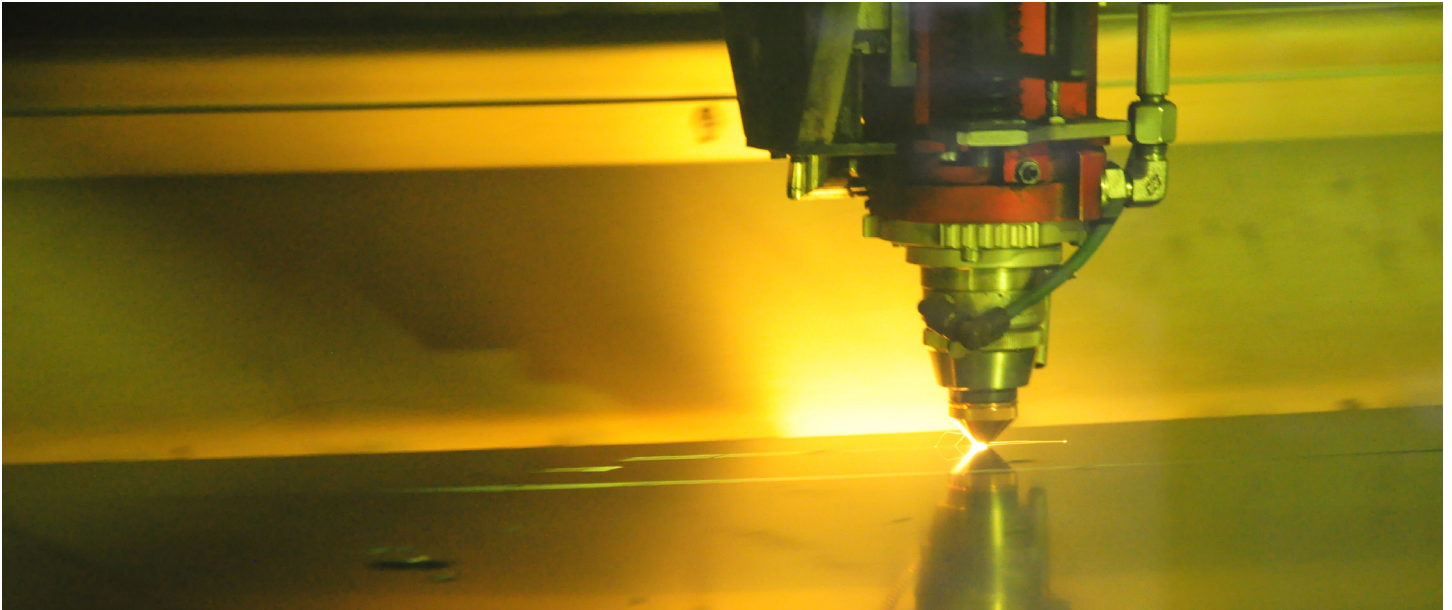
Contamos con la última tecnología y los equipos más avanzados para la fabricación de todo tipo de productos metálicos. Combinando esta capacidad productiva con nuestro equipo de Ingeniería y Desarrollo, le proveeremos las soluciones más eficientes, desde el desarrollo del producto, hasta la fabricación completa.



La planta productiva de Bosca Industrial posee la más alta tecnología y los equipos más avanzados para la fabricación de todo tipo de productos metálicos. Combinando esta capacidad productiva con nuestro equipo de Ingeniería y Desarrollo, le proveeremos las soluciones más eficientes y efectivas para la fabricación de su producto al menor costo.







## Corte Laser, Plasma y Guillotina

Nuestras distintas máquinas y su tecnología, le permitirán satisfacer todos sus requerimientos de corte laser. Dependiendo del espesor y precisión requeridas, se pueden utilizar diferentes tecnologías para lograr entregar el mejor producto.

Contamos con las mejores marcas del mundo en corte láser de acero para satisfacer sus necesidades. La potencia (más alta de Chile), precisión y automatización, nos permiten ofrecer un servicio de altísima calidad al menor costo del mercado.

<b>Largo máximo mesa de Trabajo</b>	3000 mm
<b>Ancho máximo mesa de Trabajo</b>	1500 mm
<b>Espesor máximo Acero al Carbono</b>	25 mm
<b>Espesor máximo Acero Inoxidable</b>	40 mm
<b>Espesor máximo Aluminio</b>	25 mm
<b>Espesor máximo Cobre</b>	10 mm
<b>Espesor máximo Bronce</b>	10 mm
<b>Tolerancia</b>	+/-0,01 mm



Nuestra política de renovar las máquinas con la mejor tecnología disponible en el mercado nos permite ofrecer velocidades y calidad incomparables.

A partir de Marzo de 2018, incorporamos la máquina láser con tecnología Fibra más potente de Sudamérica, de procedencia Alemana, con un resonador de estado sólido de 8kw. Al igual que todas nuestras otras máquinas de corte láser, cuenta con automatización completa de movimiento de material y tecnologías de corte.



**Trumpf 5030 fiber 8kw**



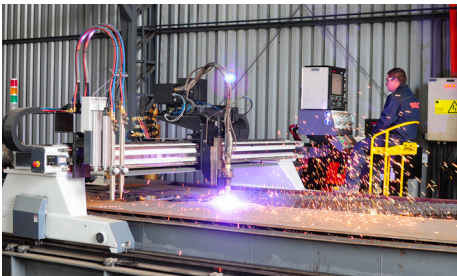
**Primapower Platino Fiber 4kw**



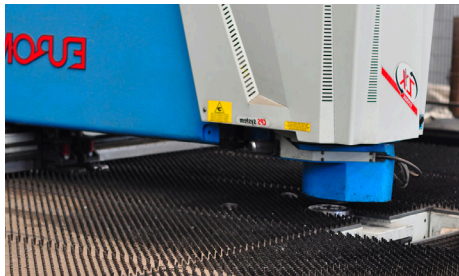
**Salvagnini L3 fiber 3kw**

### Otras tecnologías de corte

Para cubrir otras necesidades del cliente, ofrecemos distintas tecnologías de corte.



**Plasma Alta Definición**  
ProArc Master 35, Hyperthern HPR  
400XD



**Punzonadora Euromac ZX**  
Multitool 6 punzones autoindex400XD



**Guillotina CNC**  
Durma SB3006



**Corte Perfiles**

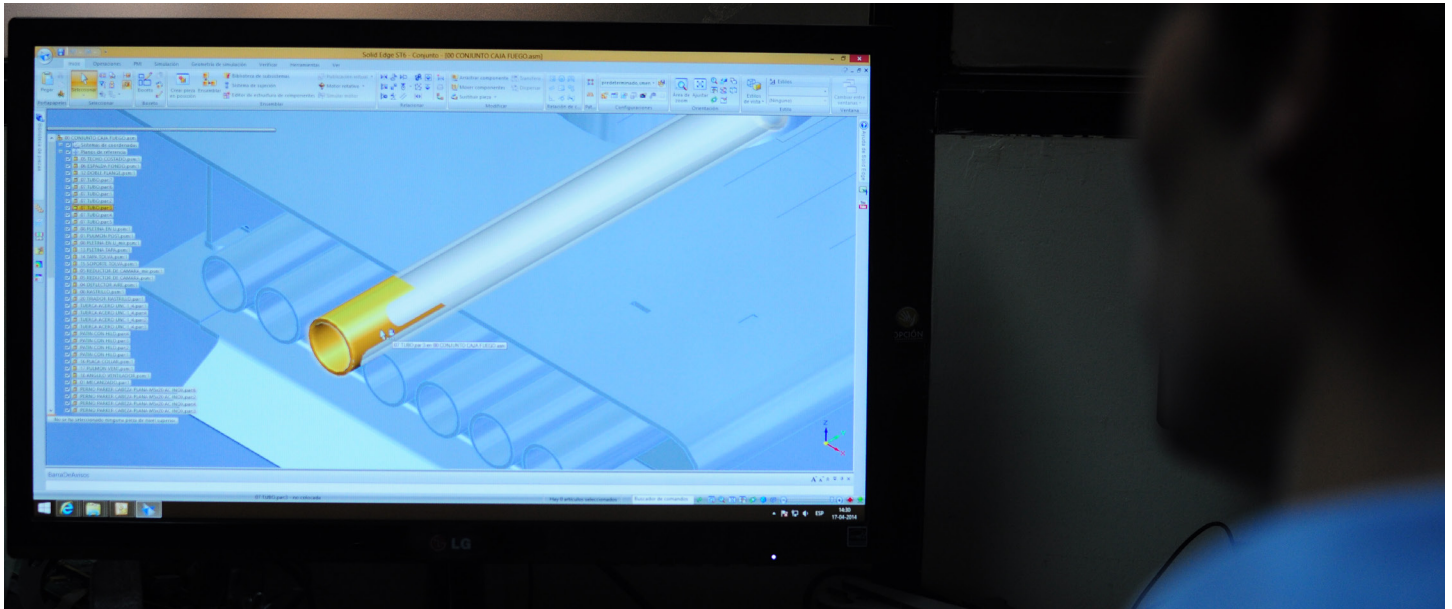


**Router CNC otros materiales**



**Prensas Exentricas 200 toneladas**





## Diseño e Ingeniería en acero

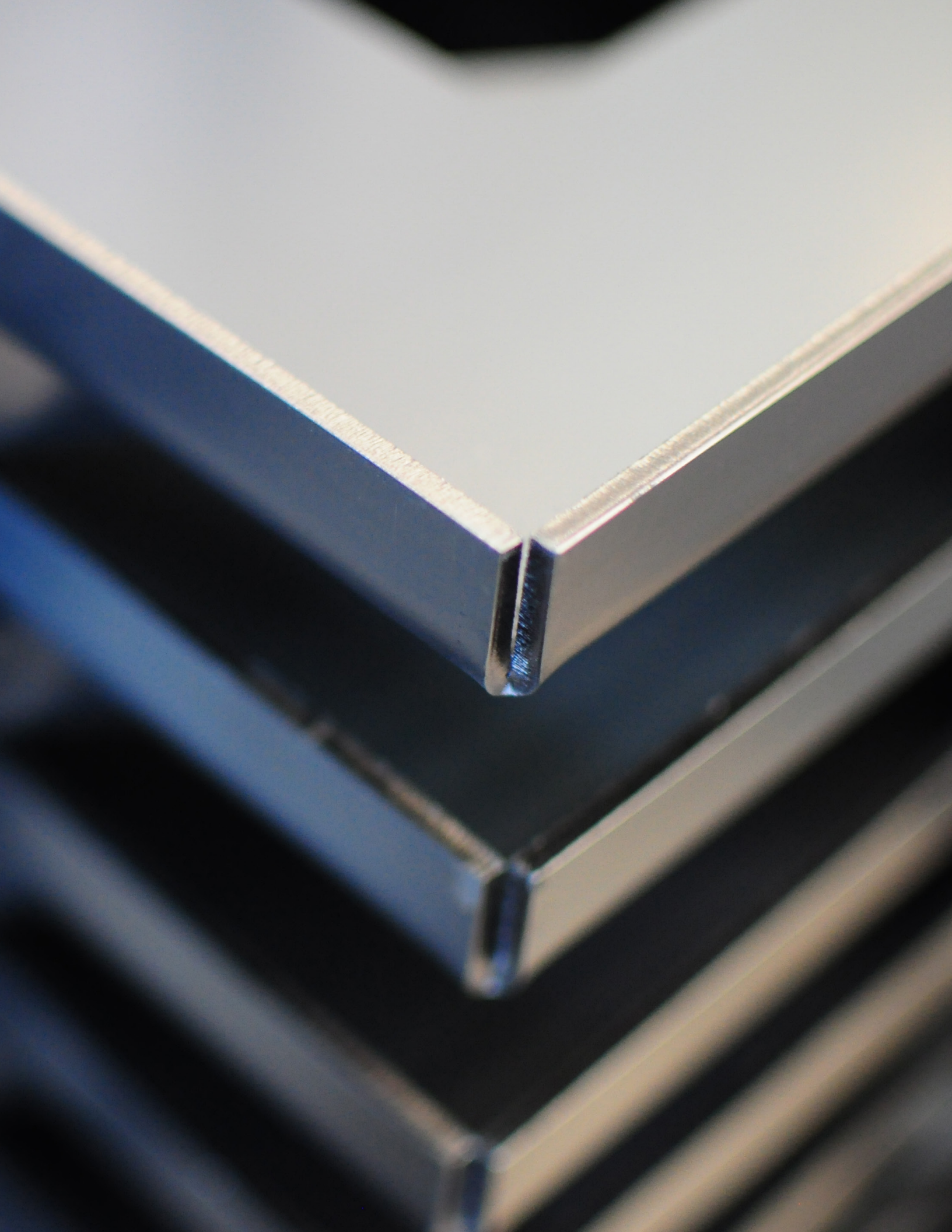
Nuestro departamento especializado en dibujo 3D, adaptará su producto a la última tecnología de fabricación, asegurando la mejor precisión y máxima repetibilidad.

Coordinaremos las reuniones necesarias para levantar todas sus necesidades y entender el fin último de su proyecto para luego presentarle un modelo 3D que cumpla los objetivos planteados.

Hemos adoptado **SolidEdge®** como base de diseño 3d debido a su tecnología de deformación del acero. Esto permite que, junto con la expertise de nuestros diseñadores, se obtenga un producto único y eficiente para fabricar.

**Aceptamos archivos en formato 2d (dxf, dwg) y archivos 3d compatibles.**









# Plegado CNC

Contamos con el material, maquinas y herramientas necesarias para satisfacer todas sus necesidades de plegado.

Dependiendo del espesor y el tamaño de la pieza, nuestras máquinas de plegado tienen una tolerancia de +/- 0,1 mm y un largo máximo de 3.600 mm.

	F (Ton)	Largo (mm)	N° Ejes
Trump 5320	320	4500	5
Trumpf 7036	36	1000	6
Salvagnini	30	2180	6+
P2Lean	130	3600	5
Primapower	135	3000	2
Durma	135	3000	2

**La mejor tecnología de plegado  
CNC en Chile**



Nos complace anunciar la llegada de nuevas máquinas de plegado, las cuales ya están operativas en nuestras instalaciones.

Esta nueva tecnología, nos permite ofrecer la mejor tecnología del mundo y única en Chile para asegurar la calidad de las partes y piezas de nuestros clientes.

# Plegadora Trumpf 5320

Máquina Servo-eléctrica de alto tonelaje y precisión.

<b>Fuerza (Toneladas)</b>	320
<b>Largo Máximo</b>	4250 mm
<b>Espesor Máximo</b>	20 mm
<b>Tope Posterior</b>	5 Ejes
<b>Acompañador de plegado</b>	Sí
<b>Laser medidor de ángulo</b>	Sí
<b>Realidad Virtual</b>	Sí
<b>Programación Offline</b>	Sí



# Plegadora Trumpf 7036

Máquina 100% eléctrica ultra rápida y de alta precisión.

<b>Fuerza (Toneladas)</b>	36
<b>Largo Máximo</b>	1000 mm
<b>Tope Posterior</b>	6 Ejes
<b>Programación Offline</b>	Sí



# Paneladora Salvagnini P2 Lean 2120

Máquina Servo-eléctrica flexible de gran precisión.

<b>Largo Máximo</b>	2180 mm
<b>Altura máxima plegado</b>	203 mm
<b>Espesor Acero Máximo</b>	3,2 mm
<b>Espesor Acero Inoxidable Máximo</b>	2,5 mm



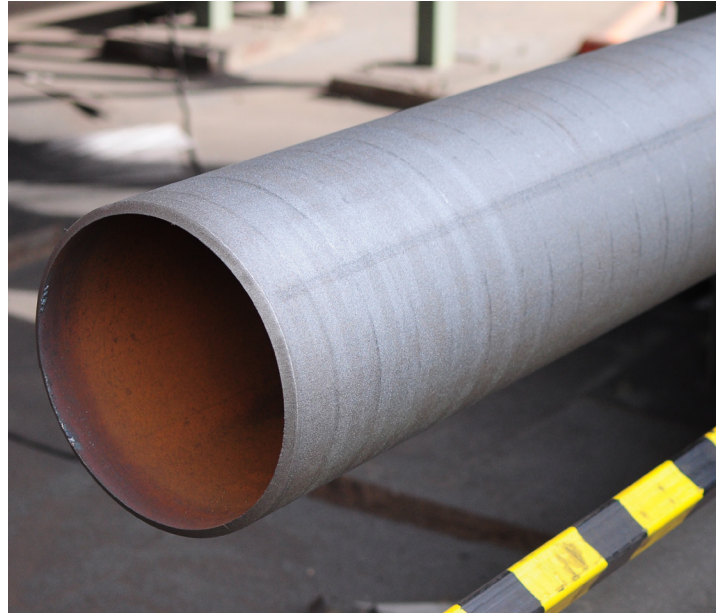






# Cilindrado de Acero

Cilindramos piezas en acero al carbono, inoxidable y galvanizado, de ancho máximo 1.500 mm y espesores hasta 8 mm.



# Soldadura en acero

Contamos con soldadores expertos en carpintería metálica en un amplio rango de espesores, con especialistas en armado y remate, para aceros al carbono e inoxidable.

30 Soldadoras Mig.

2 soldadoras Tig.

Soldadoras Arco Manual





# Pintura

Para el recubrimiento de sus piezas y productos, contamos con distintos equipos y técnicas de pintura para satisfacer todo tipo de necesidades.



## Producto en serie

Dado el nivel de automatización, capacidad productiva y el layout de la planta, podemos fabricar en serie sus piezas y productos, logrando la rapidez que su negocio necesita a un precio y calidad incomparable.

## Productos metálicos terminados

Contamos con los principales procesos para la fabricación completa de su producto metálico. Si requiere componentes de otros materiales, nosotros nos encargamos de externalizarlos para que usted obtenga su producto terminado en un solo lugar.

### **Trabajamos con dos modalidades:**

Con sus planos, adaptándolos a nuestra tecnología de fabricación.

Con nuestro equipo de Ingeniería y Desarrollo realizamos un levantamiento de sus necesidades y presentamos una propuesta 3D, para luego fabricar un prototipo físico.



A close-up, side-profile view of a middle-aged man with grey hair and safety glasses, wearing a blue long-sleeved shirt and white work gloves. He is focused on his work, operating a complex metalworking machine. The machine has several rollers and a metal strip being processed. The background is a blurred industrial setting with various metal parts and machinery. The overall lighting is cool and blue-toned.

**¿Qué  
hacemos?**



# Gabinetes y cajas eléctricas

GABINETE AUTOSOPORTADO



CAJA ELÉCTRICA





# Industria alimentaria

PARRILLA



CARRO DE COMIDA



CARRO DE COMIDA





# Mobiliaria urbano

CONTENEDOR GALVANIZADO



PAPELERO LISO



CONTENEDOR RUEDAS



CONTENEDOR RECICLAJE





# Cajas, gabinetes y estanterías

LOCKERS PARA CUSTODIA



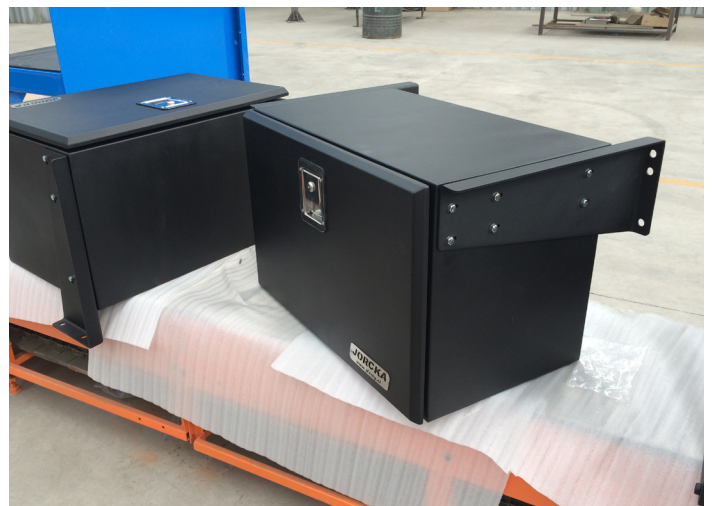
LOCKERS PARA CUSTODIA



CAJA DE HERRAMIENTAS PARA CAMIONES



CAJA DE HERRAMIENTAS PARA CAMIONES





# Seguridad

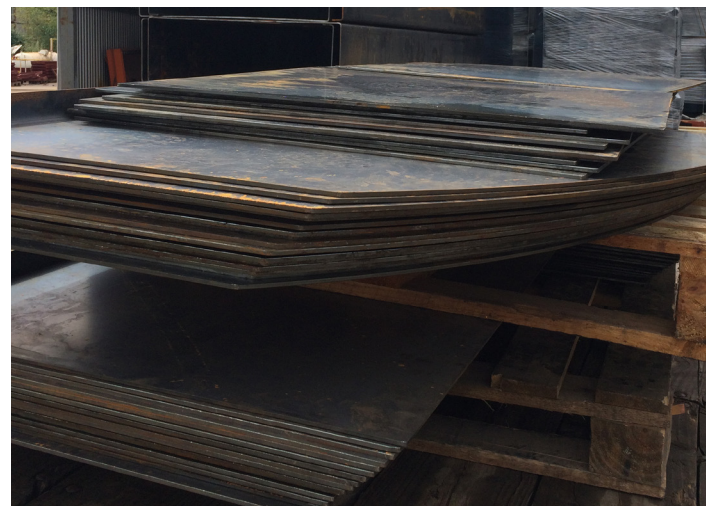
BLINDAJE CAJEROS AUTOMÁTICOS



PUERTAS



PUERTA CORTA FUEGO





# Proyectos especiales

CONTROL DE ACCESO



CONTROL DE ACCESO  
TORNIQUETE



PARRILLA TRINCHERA



CHASIS MÁQUINA



PISO MOTO



PARACHOQUE CAMIÓN





# Proyectos especiales

FALTA NOMBRE



FALTA NOMBRE



FALTA NOMBRE





CAJERO



FALTA NOMBRE





**PIEZAS ESPECIALES**



**PIEZAS ESPECIALES**



**PIEZAS ESPECIALES**



**SOPORTE GALVANIZADO**



**BARANDA DE SEGURIDAD**



**BARANDA DE SEGURIDAD**



**DISPENSADOR**



**LETRERO**





**Damos valor al acero,  
usted a su producto**

**BOSCA**® | *INDUSTRIAL*

[www.boscaindustrial.cl](http://www.boscaindustrial.cl)

+56 2 2328 8500

[contacto@boscaindustrial.cl](mailto:contacto@boscaindustrial.cl)

Av. Américo Vespucio 2077,

Huechuraba.